





宿題(しゅくだい)

Homework

Noun 1 の Noun 2

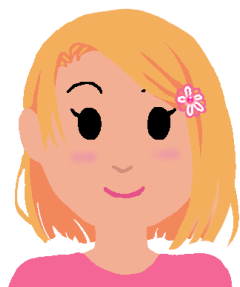
1. See the table below and answer the questions.

				
Name	エマ	ジュン	シン	たろう
Occupation	college student	college student	(senior) high school student	teacher
Nationality	American	Korean	Chinese	Japanese
School	Liberty Univ.	Seoul Univ.	Shanghai high school	Fuji Univ.
Year	2	4	2	N/A
Major	history	computer	Japanese	literature

1. エマさんの せんこう は なん ですか。
2. ジュンさんは にほんじんの だいがくせい ですか。
3. シンさんの せんこう は ちゅうごくご ですか。
4. たろうさんは ふじだいがくの がくせい ですか。
5. エマさんは リバティーだいがくの がくせい ですか。
6. ジュンさんの せんこう は なん ですか。
7. シンさんは シャンハイこうこうの がくせい ですか。
8. たろうさんは にほんじんの せんせい ですか。

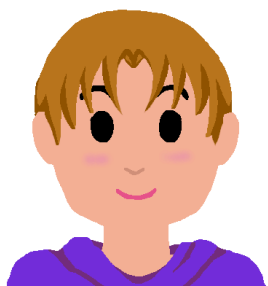
2. Introduce yourself using the Noun 1 の Noun 2 sentence pattern!

Example 1



はじめまして。
わたしは エマ です。
アメリカじんの だいがくせい です。
リバティーだいがくの にねんせい です。
よろしく おねがいします。

Example 2



はじめまして。
わたしは ジョン です。
はたちの かいしゃいん です。
よろしく おねがいします。

3. Translate the following English text into Japanese.

1. Ken is a friend of mine.
2. Ken is an office worker.
3. Ken's father is a history teacher.
4. Ken's mother is a housewife.
5. Ken's younger sister is a university student.
6. Ann is Ken's younger sister.
7. Ann's major is Japanese.
8. Ann's teacher is Japanese.
9. Ann is a second year student at Liberty University.
10. Ann is a friend of Emma's.