

しゅくだい こた
宿題の答え

Homework Answers

どこかに/どこにも and ~で行きます

1.

1. A: 今日どこかに(かへ)出掛けるつもりですか。

B: いいえ、どこにも(へも)出掛けないつもりです。

2. A: クラスで誰かに会いましたか。

B: いいえ、誰にも会いませんでした。

クラスに誰もいませんでした。

3. A: 何か食べ物がありますか。

B: すみませんが、何もありません。

4. A: このごろ誰かとデートをしていますか。

B: いいえ、誰ともしていません。ちょっと寂しいです。

5. A: この部屋のどこかに時計がありますか。

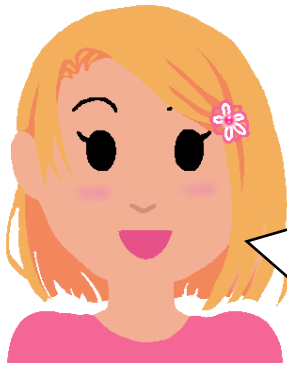
B: いいえ、どこにもありません。

私はいつもスマホで時間を見ますから。

6. A: 旅行の時、どこかでお土産を買いましたか。

B: いいえ、どこでも買いませんでした。

2.



うちから^{だいがく}大学まで^{でんしゃ}電車に^の乗って^い行きます。
うちから^{えき}駅まで^{ある}歩きます。5分^{ぶん}ぐらいです。
^{えき}駅から^{だいがく}大学までは20分^{ぶん}です。
^{でんしゃ}電車の^{きっぷ}切符は300円^{えん}です。

1. エマさんはうちから^{だいがく}大学までどうやって^い行きますか。

^{でんしゃ}電車^いで行きます。

2. エマさんはうちから^{えき}駅までどうやって^い行きますか。

^{ある}歩いて^い行きます。

3. エマさんの家から^{いえ}駅までどのぐらい^{えき}かかりますか。

^{ぶん}5分^{ぶん}ぐらいかかります。

4. ^{えき}駅から^{だいがく}大学までどのぐらい^{えき}かかりますか。いくら^{えき}かかりますか。

^{ぶん}20分^{えん}かかります。300円^{えん}かかります。

3. Example Answers

1. うちから^{びょういん}病院まで^{くるま}車^{ぶん}で5分^{ぶん}かかります。

2. うちからコンビニまで^{ある}歩いて^{ぶん}10分^{ぶん}かかります。

3. うちから^{こうえん}公園まで^{じてんしゃ}自転車^{ぶん}で15分^{ぶん}ぐらいかかります。

4. うちから^{がっこう}学校まで^{ぶん}バス^{ぶん}で30分^{ぶん}かかります。

5. うちから^{にほん}日本のレストランまで^{ちかてつ}地下鉄^{ぶん}で20分^{ぶん}かかります。